

HAKL® TPX140

Elektrická podlahová vykurovacia rohož HAKL TPX 140, 1x pripojovací kábel, príkon 140 W/m², určená pre suchú montáž uložením priamo pod podlahové krytiny.



Kompletované a testované na Slovensku

- ◀ určené pre suchú montáž pod podlahové krytiny
- ◀ hrúbka vykurovacieho kábla 2,5 mm
- ◀ vhodné pod laminátové podlahy, parkety a iné
- ◀ malá hrúbka umožňuje inštaláciu bez stavebných úprav
- ◀ jednoduchá montáž s jedným pripojovacím káblom
- ◀ možnosť použitia aj ako hlavný zdroj tepla v miestnosti
- ◀ bezúdržbová prevádzka, bez nutnosti servisu
- ◀ kvalitné vykurovacie jadrá s bodom tavenia až 1100 °C

Elektrické podlahové vykurovacie hliníkové rohože **HAKL TPX 140** majú príkon 140 W na meter štvorcový. Pripájajú sa k elektrickej sieti pomocou jedného pripojovacieho kábla s dĺžkou 3 metre. Pre dosiahnutie čo najefektívnejšej prevádzky je vhodné nainštalovať v každej miestnosti termostat HAKL TH s podlahovým snímačom. Úsporu energie a tým aj peňazí dosiahnete taktiež správnym zvolením podlahovej krytiny a dostatočnej tepelnej izolácii pod podlahovým vykurovaním. Sú ideálnou voľbou pri rekonštrukciách, kde nie je možné navýšiť výšku podlahy a zároveň je potrebné vyriešiť problém so studenou podlahou.

Elektrické podlahové vykurovacie rohože **HAKL TPX 140** sú vhodné pre montáž pod plávajúce laminátové parkety. Vďaka svojej konštrukcii je ich možné ukladať na voľno, bez nutnosti zaliatia do lepiacej zmesi. Montáž nie je prašná a zdĺhavá. Vykurovacie káble sú umiestnené medzi dve ochranné hliníkové fólie, ktoré zvyšujú ich odolnosť a umožňujú rovnomernú distribúciu tepla po celej ploche. Pre vyššiu úsporu a efektivitu vykurovania je potrebné uložiť pod hliníkové vykurovacie rohože bežne dostupné penové izolácie.

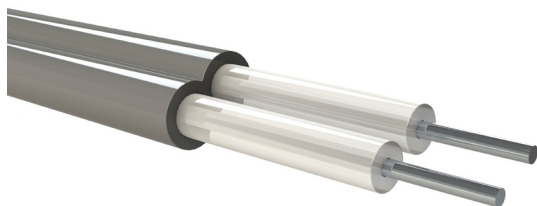


1. laminátové parkety
2. vykurovanie ThermoPADS (TPX 140)
3. tlmiaća penová fólia
4. betónový podklad

Ilustračný obrázok zloženia podlahy



www.hakl.sk



Ilustračný obrázok, prierez vykurovacieho kábla.

Vykurovacie káble **HAKL TPX** sa vyznačujú kvalitným vykurovacím jadrom - odporový drôt je od renomovaného Švédskeho výrobcu KANTHAL. Pevná hliníková fólia dostatočne chráni vykurovací kábel, ktorý môže byť tenší (2,5 mm) a nezvyšuje celkovú výšku podlahy. Pri zapojení podlahového vykurovania bez termostatu sa vykurovací kábel zohreje maximálne na 45°C, nižšia teplota (v porovnaní s káblami TF a TC) nedeformuje laminátové parkety.

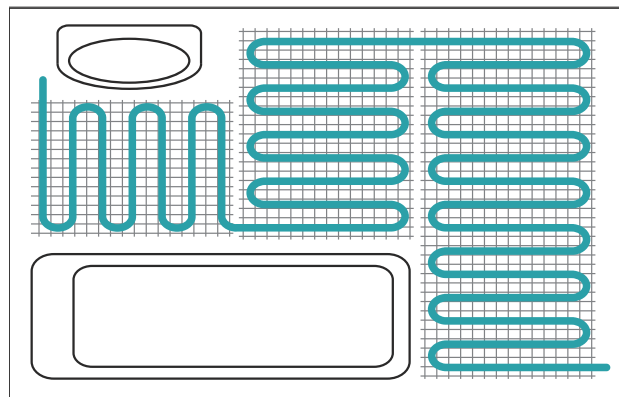
Každá jedna vykurovacia rohož je vystavená výstupnému záťažovému testu, počas ktorého sa testujú spoje, meria sa prierez izolácie, celkový odpor kábla atď... Tento záznam o kusových skúškach je uvedený v Certifikáte kvality. Výrobok musí spĺňať parametre na 100% aby mohol opustiť výrobnú linku.



Dôležité upozornenie výrobcu

- ◀ Pred montážou sa poraďte s odborníkom o vhodnosti a možnostiach inštalácie.
- ◀ Uvedenie výrobku do prevádzky zverte odborníkovi!
- ◀ Pri inštalácii výrobku dôkladne dodržujte inštrukcie v návode na montáž a obsluhu.

Podrobné informácie ako postupovať pri inštalácii elektrického podlahového vykurovania nájdete na stránkach výrobcu v časti prílohy na stiahnutie - Návod na montáž a obsluhu.



Ilustračný obrázok rozloženia elektrického kúrenia.

Technické parametre:

Model HAKL TPX 140												
Príkion (W):	280	420	560	700	840	980	1120	1260	1400	1680	2100	
Napätie (V):	230	230	230	230	230	230	230	230	230	230	230	
Istenie (A):	6	6	6	6	6	6	6	6	10	10	10	
Prúd (A):	1,22	1,83	2,43	3,04	3,65	4,26	4,87	5,48	6,09	7,3	9,13	
Príkion (W) na meter štvorcový:	140	140	140	140	140	140	140	140	140	140	140	
Stupeň krytia:	IP X7	IP X7	IP X7	IP X7	IP X7	IP X7	IP X7	IP X7	IP X7	IP X7	IP X7	
Plocha rohože (m ²):	2	3	4	5	6	7	8	9	10	12	15	
Dĺžka pásu (m):	4	6	8	10	12	14	16	18	20	24	30	
Šírka pásu (m):	0,5	0,5	0,5	0,5	0,5	0,5	0,5	0,5	0,5	0,5	0,5	
Dĺžka pripojovacieho kábla:	3 m	3 m	3 m	3 m	3 m	3 m	3 m	3 m	3 m	3 m	3 m	
Počet vykurovacích vodičov:	2 ks	2 ks	2 ks	2 ks	2 ks	2 ks	2 ks	2 ks	2 ks	2 ks	2 ks	
Počet pripojovacích káblov:	1 ks	1 ks	1 ks	1 ks	1 ks	1 ks	1 ks	1 ks	1 ks	1 ks	1 ks	
Priamy ohrev:	áno	áno	áno	áno	áno	áno	áno	áno	áno	áno	áno	
Akumulačný ohrev:	nie	nie	nie	nie	nie	nie	nie	nie	nie	nie	nie	
Ochrana proti vlhkosti:	nie	nie	nie	nie	nie	nie	nie	nie	nie	nie	nie	